



Zubehör für Steuergehäuse

Passend für jede Anwendung

Durchdachte



Jetzt Ihr CC-3000 Gehäuse
online konfigurieren auf
www.bernstein-ag.de

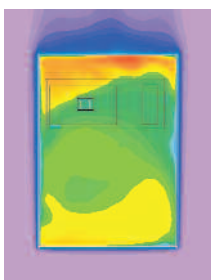
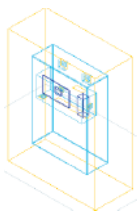
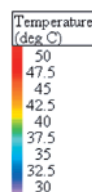
CC-3000 Leichtsteuergehäuse

Die CC-3000 Gehäuse von Bernstein bieten vielfältige Lösungen zur Kapselung von Bediengeräten oder IPCs. Herausragend ist dabei die passive Wärmeableitung bei Einhaltung der hohen Schutzart und die kurze Lieferzeit.

- Modulares Aluminium-Gehäusekonzept für frei wählbare Gehäusegrößen (empfohlen bis max. 600 x 600 x 255 mm B x H x T)
- Modernes Industrie-Design mit Familiencharakter
- Auslieferung von kundenspezifischen Größen in 2 Wochen möglich
- Ausführung mit oder ohne integrierte Griffelemente
- 5 unterschiedliche Frontdesigns
- Unterschiedliche Frontplatten-Einbaumöglichkeiten (innen oder außen). Bei Inneneinbau besonders einfache Schnellmontage
- Besonders gute Wärmeableitung durch einwandige Profile
- Standard-Schutzart IP 65
- Innenliegende Nuten für einfache Befestigungsmöglichkeiten mit Federmuttern

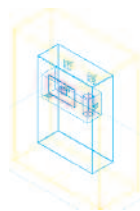
Gehäusekonzepte und deren Wärmeableitungseigenschaften

Nachfolgend sind Simulationsberechnungen zur Wärmeübertragung für CC-Steuergehäuse in drei unterschiedlichen Gehäusekonzepten dargestellt. Berechnungsgrundlage ist ein in einem CC-4000 gekapselter IPC mit 100 W Verlustleistung.



Gehäusekonzept 1 Mittlere Lufttemperatur über dem PC: 48 °C

Der IPC ist in einem einfachen, geschlossenen CC-4000 eingebaut. Das Gehäuse wird von allen Seiten mit Luft umspült. Die Wärme konzentriert sich stark auf den Bereich oberhalb des IPC, da dort die Warmluft des IPC austritt.



Gehäusekonzept 2 Mittlere Lufttemperatur über dem PC: 45 °C

Konzept 1 wird ergänzt durch zwei Innenlüfter, die die Abwärme des IPC schräg an die Rückwand blasen, um die gleichmäßige Wärmeverteilung zu unterstützen. Dadurch sinkt die Innentemperatur erheblich, die Temperatur der Rückwand steigt etwas an.



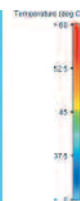
Gehäusekonzepte ...



CC-4000 Steuergehäuse

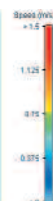
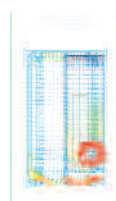
Die ausgezeichneten technischen Eigenschaften der Steuergehäuse CC-4000 erlauben eine einfache und wirtschaftliche Kapselung besonders von tieferen Industrie-Steuerungen und Bedientableaus. Beim CC-4000 ist die Wärmeableitung durch die Möglichkeit der Außenberippung noch feinstufiger zu realisieren.

- Modulares Aluminium-Gehäusekonzept für frei wählbare Gehäusegrößen (empfohlen bis max. 800 x 800 x 646 mm B x H x T)
- Modernes Industrie-Design mit Familiencharakter
- Direkteinbau von marktüblichen Steuerungen möglich
- Unterschiedliche Frontplatten-Einbaumöglichkeiten
- Standardgrößen für bestimmte IPCs vorhanden
- Besonders gute Wärmeableitung durch einwandige Profile und höhere Variabilität bei der Passivkühlung durch optionale Außenberippung
- Innenliegende Schraubkanäle bieten einfache Befestigungsmöglichkeiten.
- Standard-Schutzart IP 65



Simulation einer Wärmeableitung

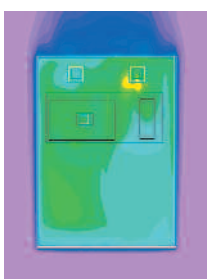
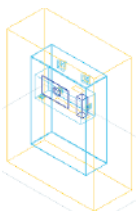
Gut zu erkennen ist die gleichmäßige Temperaturverteilung. Schnitt an der Position des linken Bediengeräte-Innenlüfters.



Vektordarstellung der Strömungsgeschwindigkeiten

Durch die einwandige Ausführung erzielen die Aluminium-Profile eine besonders gute passive Wärmeableitung bei Einhaltung der Schutzart IP 65. Auf den Einsatz von aktiven Kühlgeräten kann in

vielen Fällen ganz verzichtet werden. Bei erhöhten Anforderungen an die Wärmeableitung ist der Einsatz von innenliegenden (nicht nach außen arbeitenden), verschleißarmen und wartungsfreien Lüftern möglich.



Gehäusekonzept 3 Mittlere Lufttemperatur über dem PC: 43 °C

Die Rückwand und die Seitenprofile von Konzept 2 sind berippt ausgeführt. Die Analyse zeigt, dass dadurch eine bessere Wärmeableitung stattfindet. Daher ist zu Konzept 2 eine Temperatursenkung messbar.

**CD-ROM Abdeckung**

Aluminium-Schnittstellenabdeckung, 177 x 119 x 8 mm, beschichtet ähnlich RAL 9006, mit Schnellverschluss. Auch mit Drehverschluss erhältlich
Art. Nr.: 9806486000

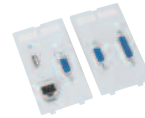
**Floppy Abdeckung**

120 x 92 x 8 mm
Art. Nr.: 9806258000

**Frontplattenschnittstellen**

Schnittstellenklappe aus Metall, modular bestückbar durch verschiedene, rastbare Einsätze. Ausführung in Kunststoff auf Anfrage erhältlich
1-fach. Art. Nr.: 9421283000

2-fach. Art. Nr.: 9421306000

**Schnittstellen-Einsatz**

2 x USB 2.0 Bauform A mit 0,7 m Leitung und Stecker
Art. Nr.: 9421284000

2 x USB 2.0 Bauform A geschirmt
Art. Nr.: 9421300000

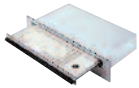
Schutzkontaktsteckdose 250V
Art. Nr.: 9421307000

1x Sub-D9 / 1xSub-D15, Buchse/Buchse
Art. Nr.: 9421308000

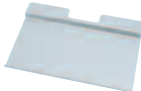
1x Sub-D9 / 1xSub-D25, Buchse/Stift
Art. Nr.: 9421310000

1x RJ45 / USB BF-A / Sub-D9
Art. Nr.: 9421311000

Blindplatte flach
Art. Nr.: 9421312000
Weitere Einsätze auf Anfrage erhältlich

**Tastaturschublade**

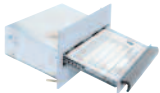
Mit Befestigungsbolzen, ohne Schloss, IP 65 im geschlossenen Zustand inkl. deutscher Tastatur. Auch andere Sprachen und mit Schloss möglich
483 x 89 x 155 mm (19"/2HE)
Art. Nr.: 9806496000

**Tastaturablageblech**

Aus Stahlblech beschichtet ähnlich RAL 9006. Bearbeitung von 2 x M5 im Gehäuse notwendig. Auf Anfrage auch in Niro erhältlich
Art. Nr.: 9806175000

**Tastaturklapplade**

Aus beschichtetem Stahlblech ähnlich RAL 9006, Maße: 483x249x50 mm. IP 54 im geöffneten Zustand
Art. Nr.: 9806488000



20° geneigt, 483 x 134 x 155 mm (19"/3HE)
Art. Nr.: 9806497000

**Tastaturablagebügel**

Individuell am Gehäuse platzierbarer Tastaturablagebügel. Beschichtet ähnlich RAL 9006. Kann bei Nichtbenutzen unter das Gehäuse geschwenkt werden. Keine mechanische Bearbeitung am Gehäuse notwendig. (Für CC-3000 ohne untere Griffleiste wird das Adapter-Kit benötigt)
gerade Art. Nr.: 9806326000

Tastatur separat

84 Kurzhubtasten
Weitere Ausführungen auf Anfrage erhältlich
Maße: 370 x 20 x 139 mm
Deutsch Art. Nr.: 9286109000

**Integrierte Tastaturschublade**

Wir haben die Möglichkeit unsere IP 65 Tastaturschubladen, in der geraden oder 20° geneigten Ausführung, direkt in Ihre kundenspezifische Frontplatte zu integrieren.
Bitte sprechen Sie uns hierzu an



30° geneigt Art. Nr.: 9806487000

US-englisch Art. Nr.: 9286110000

Französisch Art. Nr.: 9286107000

**CC-Griff**

Natur eloxierter, gerader Handgriff aus Aluminium
Länge 140 mm Art. Nr.: 9808015000

Länge 200 mm Art. Nr.: 9808014900

Länge 350 mm Art. Nr.: 9808014600

**Eck-Griff Set**

2 Stück schwarz umschäumte Eckgriffe
Art. Nr.: 9806026000

**Kommando-Griff**

Natur eloxierter, gekröpfter Kommando-Griff aus Aluminium. Die ergonomische Form ermöglicht ein sehr gutes Erreichen und Bewegungen des Gehäuses auch mit Arbeitshandschuhen
Länge 250 mm Art. Nr.: 9808015100

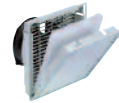
Länge 350 mm Art. Nr.: 9808015200

**Kühlkörper Rückwand**

Wird bei Bedarf passend angefertigt.
Bitte sprechen Sie uns an

**Lüfter Befestigungs-Winkel-Set**

2 Stück Winkel im Set für Axial- oder Radial-Lüfter, RAL 7035
Art. Nr.: 9806491000

**Filterlüfter-Set PF1000**

230 V Filterlüfter + Austrittsfilter 24 m³/h, IP 54.
Höhere Leistungen oder 24 V Geräte auf Anfrage erhältlich
Art. Nr.: 9806492000

**Innenlüfter-Set**

24 V, 40 m³/h
Höhere Leistungen oder 230 V Geräte auf Anfrage erhältlich
Art. Nr.: 9806421000



USB Schnittstelle

Einfache USB Schnittstelle mit unverlierbarer Verschlusskappe in der Schutzart IP 65. In eine 22,5 mm Tasterbohrung am Gehäuse oder in der Frontplatte zu montieren

Art. Nr.: 9421319000

RJ-45 Schnittstelle

Einfache RJ-45 Schnittstelle mit unverlierbarer Verschlusskappe in der Schutzart IP 65. In eine 22,5 mm Tasterbohrung am Gehäuse oder in der Frontplatte zu montieren

Art. Nr.: 9806519000

Schnittstellen-Lösungen

Mit den Schnittstellen können Laptop, Programmiergeräte, Diagnoseeinrichtungen, Modem usw. zu Servicezwecken einfach an die Einbauten angeschlossen werden. Einfach Klappe öffnen und anschließen. Die Schutzart IP 65 bleibt erhalten (bei geschlossener Klappe).



Klemmbrett

Zur Positionierung von z. B. Fertigungsunterlagen (DIN A4) am Gehäuse. Ähnlich RAL 9006 beschichtetes Stahlblech. Keine mechanische Bearbeitung am Gehäuse notwendig (für CC-3000 ohne Griffleiste wird das Adapter-Kit benötigt)

Art. Nr.: 9806388000



Mousepad

In der Neigung einstellbares Mousepad mit Ablagefach für die Maus. Beschichtet ähnlich RAL 9006. Bei Gehäusen mit seitlicher Griffleiste keine mechanische Bearbeitung notwendig (für CC-3000 ohne seitliche Griffleiste wird das Adapter-Kit benötigt)

Art. Nr.: 9806480000

Adapter-Kit RAL 9006

Zur Befestigung des Klemmbrettes oder Tastaturbügel an Profilen ohne Griffleiste

Art. Nr.: 9806489000

Tastatur-Lösungen

Eingabegeräte müssen nicht immer im Weg sein, auch hierfür gibt es sehr gute Lösungen, diese zu verstauen und somit clever und benutzerfreundlich in das Gesamtkonzept zu integrieren. Und die Ergonomie bleibt hierbei auch nicht auf der Strecke.



Tragegriff

Schwarzer Tragegriff speziell für mobil eingesetzte, kleinere Gehäuse

Art. Nr.: 9806490000

Griff-Lösungen

Für diejenigen, die das Gehäuse gerne etwas „griffiger“ hätten, hat Bernstein eine Reihe von handlichen Griffen im Zubehörprogramm.



Klimagerät

230V, 320W, L35L35
270 x 520 x 110 mm, 13,3 kg

Art. Nr.: 9421279000

230V, 400W, L35L35
520 x 340 x 110 mm, 14,8 kg

Art. Nr.: 9421276000

Wärmeabfuhr

Wärmeableitung ist ein wichtiges Thema, dessen Klärung wir Ihnen gerne abnehmen würden. Deshalb machen Sie es sich einfach und sprechen Sie uns an: Wir lösen das Thema Wärme für Sie, denn wir haben die richtigen Gehäuse und das passende Equipment hierfür.

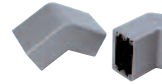
... mit inte
System-



Intelligentem Zubehör

Anbindungs-Lösungen

Ob hängend, stehend oder mobil – wir haben für jeden Fall das richtige Zubehör.



Pultverbinder-Set

Starre Elemente zum Verbinden eines Pult-Ober- und Unterteils, 2 Stück im Set, beschichtet ähnlich RAL 9006
Art. Nr.: 9806493000



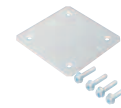
Pultwalze 1fach

Zum Verbinden eines Pult-Ober- und Unterteils inkl. stufenloser Verstellmöglichkeit des Pult-Unterteils von 0-30°. Beschichtet ähnlich RAL 7035. Auf Anfrage auch in RAL 9006 erhältlich
Art. Nr.: 9808013100



Adapterflansch

Zur einfachen „Ein-Mann-Montage“ des Steuergehäuses am Tragesystem. Beschichtet ähnlich RAL 7035
Art. Nr.: 9806213000



Tragsystemabdeckungen

Zum Verschließen von nicht benötigten Bernstein-Tragsystembearbeitungen. Beschichtet ähnlich RAL 9006. Andere RAL Farben auf Anfrage
CS-80: mit Flanschmaß 80 mm
Art. Nr.: 9806499000

CS-SL/50/60: mit Flanschmaß 60 mm
Art. Nr.: 9806495000

Lösungen ums Kabel

Oftmals müssen Leitungen ins Gehäuse geführt werden – ob Einzelader oder bereits konfektioniertes Kabel, wir können helfen.



Kabeldurchführungsleisten

Zum Einführen von konfektionierten Kabeln ins Gehäuse (mechanische Bearbeitung notwendig)
16/4 Art. Nr.: 9806501000

24/5 Art. Nr.: 9806502000

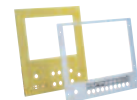
Frontplatten-Lösungen

Die Front ist die wichtigste Seite am Gehäuse, hier muss alles stimmen und soll genauso aussehen, wie Sie es sich wünschen. Deshalb bieten wir Ihnen unseren Service und das passende Zubehör.



Spannelemente-Set (PC670/PC677)

Set von 6 Spannelementen zum Direkteinbau von Siemens PC 670/677
Art. Nr.: 9806324000

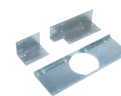


Frontplatten Bearbeitungsservice

Wir bearbeiten für Sie ganz individuell Frontplatten und Rückwände. Auf Wunsch sind auch Gravuren oder verschiedene Druckverfahren möglich. Stellen Sie uns einfach eine Zeichnung mit Ihren Wünschen zur Verfügung

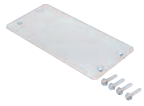
Sicherheits-Lösungen

Ihre Sicherheit liegt uns am Herzen, deswegen haben wir Zubehör, das hilft und schützt.



Eckversteifungen und Tragsystemversteifungen

Anfertigung auf Wunsch passend zum Gehäuse. Wunschgrößen oder Gehäuseartikelnummer angeben. Bitte sprechen Sie uns an



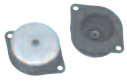
Tragsystemabdeckung Adapterflansch

Zum Verschließen von nicht benötigten Bernstein Adapterflanschbearbeitungen am Gehäuse.
Beschichtet ähnlich RAL 9006.
Auf Anfrage auch in anderen RAL-Farben erhältlich
Art. Nr.: 9806512000



Tisch-Aufstellfüße

Einfache Tisch-Füße aus Kunststoff für Steuergehäuse, mit der Möglichkeit durch Aufstellen der Füße eine Neigung zu realisieren
Art. Nr.: 9806014000



Tisch-Füße (StopChoc)

Vibrationsschluckende Tisch-Füße für Steuergehäuse, ideal für den mobilen Einsatz in Maschinennähe oder bei sensiblen elektronischen Einbauten
Art. Nr.: 9806500000



Standfuß CC-3000

Frei stehender Standfuß mit gerader Säule zur Anbindung von Steuergehäusen. Beschichtet ähnlich RAL 7035.
Rollen und Kupplungskomponenten bitte separat bestellen
Art. Nr.: 1016509100



Standfuß CC-4000

Frei stehender Standfuß mit integrierter Pultwalze zur stufenlosen, schwenkbaren Anbindung von CC-4000 und CC-3000 Steuergehäusen (0 bis 30°) und Tastaturgehäusen (stufenlos (0 bis 20°)).
Beschichtet ähnlich RAL 7035
Art. Nr.: 1016787000



Stellfüße

Höhenverstellbare Füße (4 Stück) für freistehende Standfüße
Art. Nr.: 9808012900



Industrie-Rollen

Rollenset bestehend aus 4 Lenkrollen mit Feststeller.
Traglast je Rolle 50 kg
Art. Nr.: 9808012800



Apparate-Rollen

Rollenset bestehend aus 2 Lenkrollen und 2 Lenkrollen mit Totalfeststellung für freistehende Standfüße.
Traglast je Rolle 70 kg
Art. Nr.: 9808015300



Außenbefestigungsgelenke fest

Zur Wandbefestigung von Steuergehäusen, 2 Stück im Set (Für eine starre Befestigung sind 2 Sets notwendig).
Beschichtet ähnlich RAL 9006
Art. Nr.: 9806021000

Außenbefestigungsgelenke lösbar

Zur Wandbefestigung von Steuergehäusen oder zum Wegschwenken von der Wand. (Für diese Anwendung ist je 1x 980123000 und 9806021000 notwendig). Beschichtet ähnlich RAL 9006.
2 Stück im Set
Art. Nr.: 9806123000



Außenbefestigungswinkel

Zur starren Wandbefestigung eines Gehäuses
Art. Nr.: 9806017000



Kabeldurchführungstüllen

Durchführungs- und Dichtungstüllen für die Kabeldurchführungsleisten
Kabeldurchmesser 3-4 mm
Art. Nr.: 9432613000

Kabeldurchmesser 6-7 mm
Art. Nr.: 9432617000

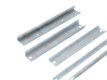
Blindtülle
Art. Nr.: 9432614000

Weitere Kabeldurchführungstüllen auf Anfrage erhältlich



Kabelverschraubungen

Kabelverschraubungen aus Metall und Kunststoff finden Sie im Bernstein Hauptkatalog



Tragschienen-Service

Wir längen Ihnen auf Wunsch Tragschienen für Ihr Gehäuse ab. TS32 / TS35 zur Aufnahme von Reihenklemmen.
Bitte sprechen Sie uns an



Frontplattenbefestigungs-Set

Set von 10 Befestigungselementen
CC-3000 Art. Nr.: 9806508000

CC-4000 Art. Nr.: 9806509000



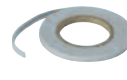
19" Montage-Set

4 Stück im Set nur in Verbindung mit Frontplattenwinkel zu montieren. Z. B. in den Frontplattenbefestigungs-Sets oder ggf. in bereits von Bernstein gelieferten Gehäusen
Art. Nr.: 9806112000



Montagewinkel

Zur Befestigung von Montageplatten oder anderen Einbauten im Gehäuse
Art. Nr.: 9806008000



Dichtungs-Set Frontplatte

2 m Frontplatten-Flachdichtung
6 x 2 mm, grau Art. Nr.: 9806373000



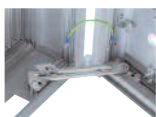
Federmutter-Set

10 Stück im Set
M4 Art. Nr.: 9806006000

M5 Art. Nr.: 9806007000

Montageplatten

Anfertigung auf Wunsch passend zum Gehäuse. Wunschgröße oder Gehäuseartikelnummer angeben

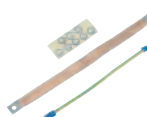


Schwenkbegrenzer

Zur Türarretierung im aufgeschwenkten Zustand und als Schwenkwinkelbegrenzung (ca. 100°)
Art. Nr.: 9806503000

Erdungs-Set, FP innen

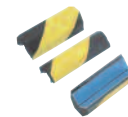
Zusätzliches Erdungs-Set für die Erdung innenliegender Frontplatten
Art. Nr.: 9806505000



Erdungs-Set, Tür und FP außen

Zusätzliches Erdungs-Set für die Erdung außenliegender Frontplatten oder von Türen
grün/gelb Art. Nr.: 9806506000

Kupferband Art. Nr.: 9806507000



Prallschutz 1 m gelb/schwarz

Zur Absicherung von Kanten und Ecken, geschäumt und selbstklebend
Art. Nr.: 9231731000

Mehr Sicherheit und Ergonomie beim Bedienen und Beobachten

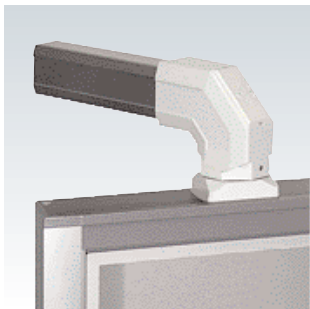
Modulare Steuergehäuse



■ CC-4000 Simatic



■ CC-4000 SL Simatic Panel



■ Bernstein Tragsysteme

Industrial Workstation



■ WS-6000

International Headquarters

Bernstein AG

Tieloser Weg 6
D-32457 Porta Westfalica
Tel. +49 571 793 0
Fax +49 571 793 555
info@bernstein-ag.de
www.bernstein-ag.de

China

Bernstein Safe Solutions (Taicang) Co., Ltd.

Tel. +86 512 81608180
Fax +86 512 81608181
info@bernstein-safesolutions.cn

Dänemark

Bernstein A/S

Tel. +45 7020 0522
Fax +45 7020 0177
bernstein@bernstein.dk

Frankreich

Bernstein S.A.R.L.

Tel. +33 1 64 66 32 50
Fax +33 1 64 66 10 02
info@bernstein.fr

Niederlande

Bernstein BV

Tel. +31 314 366088
Fax +31 314 361256
info@bernstein.nl

Italien

Bernstein S.r.l.

Tel. +39 035 4549037
Fax +39 035 4549647
sales@bernstein.it

Großbritannien

Bernstein Ltd (UK)

Tel. +44 1922 744999
Fax +44 1922 457555
sales@bernstein-ltd.co.uk

Österreich

Bernstein GmbH

Tel. +43 2256 62070 0
Fax +43 2256 62618
office@bernstein.at

Service-Hotlines:

zum Produkt

+49 571 793-3000

zum Auftrag

+49 571 793-3010

zur Technik

+49 571 793-3020