

Online-  
Konfigurator



2-Wochen-  
Lieferservice



**CC-3000**

Modulares Leichtsteuergehäuse

# CC-3000 Aluminium-Leichtsteuergehäuse

## Kundenspezifische Gehäuse

Die CC-3000 Leichtsteuergehäuse werden individuell aufgebaut geliefert. Das modulare Konzept ist für kundenspezifische Lösungen hervorragend geeignet. Die Aluminium-Profile können in allen gewünschten Längen zugeschnitten und mit Aluminium-Eckmodulen zusammengesetzt werden. Um bedarfsgerechte Gehäusetiefen zu realisieren, werden verschieden breite Gehäuse-Grundkörper kombiniert.

Neben Breite, Höhe und Tiefe sind viele andere Gehäuseeigenschaften in der kundenspezifischen Ausführung frei wählbar, z. B.:

- Die Scharnierseite des Türanschlags
- Die Gehäuse-Bearbeitung für Tragsysteme
- Die Farbe der Eckmodule (Standard: RAL 7016)
- Frontplattenbearbeitung mit Siebdruck oder Gravur
- Frontdesign

## Ihre Vorteile

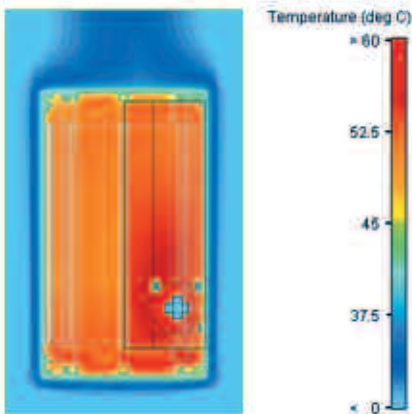
- Breite und Höhe des Gehäuses sind, dank des modularen Aufbaus, in Millimeterschritten frei wählbar
- Einfach online konfigurieren: [www.bernstein-ag.de](http://www.bernstein-ag.de)
- 5 mögliche Gehäuse-Designs
- Modernes Industriedesign mit Familiencharakter
- Besonders gute Wärmeableitung aufgrund einwandiger Profile
- Marktübliche Steuerungen sind direkt einsetzbar (bitte sprechen Sie dazu unseren Kundensupport an)
- Frontplatten wahlweise von außen oder von innen zu befestigen
- Bei Einsatz der Frontplatte von hinten/innen besonders einfache Schnellmontage
- Kein nachträglich anzubringendes äußeres Profilgummi nötig
- Standard-Schutzart IP 65
- Rückwand verschraubt oder am integrierten Scharnier bzw. Rückwandgelenk schwenkbar
- Rückwandanbindungen ohne Einschränkung des Einbauraumes nutzbar
- Innen liegende Nuten für einfache Befestigungsmöglichkeiten über Federmuttern
- Approbation: UL 50 Type 12, File E 182264
- Heute bestellt – innerhalb von 2 Wochen geliefert

**Online-Konfigurator**

**2-Wochen-Lieferservice**

## Wärmeableitung

Durch die einwandige Ausführung erzielen die Aluminium-Profile eine besonders gute passive Wärmeableitung bei Einhaltung der Schutzart IP 65. Auf den Einsatz von aktiven Kühlgeräten kann in vielen Fällen ganz verzichtet werden. Bei erhöhten Anforderungen an die Ableitungsfunktion ist der Einsatz von innen liegenden (nicht nach außen arbeitenden) verschleißarmen und wartungsfreien Lüftern möglich.



Temperaturverteilung, Schnitt an der Position des linken Bediengeräte-Innenlüfters.

## Maße

### Aufbau durch ein einzelnes Profil

Frontplatte	Rückwand	Profiltiefe	Einbautiefe
A. Innen - aufliegend	Fest oder schwenkbar	120	103
		200	183
B. Außen - aufliegend	Fest oder schwenkbar	120	111
		200	191

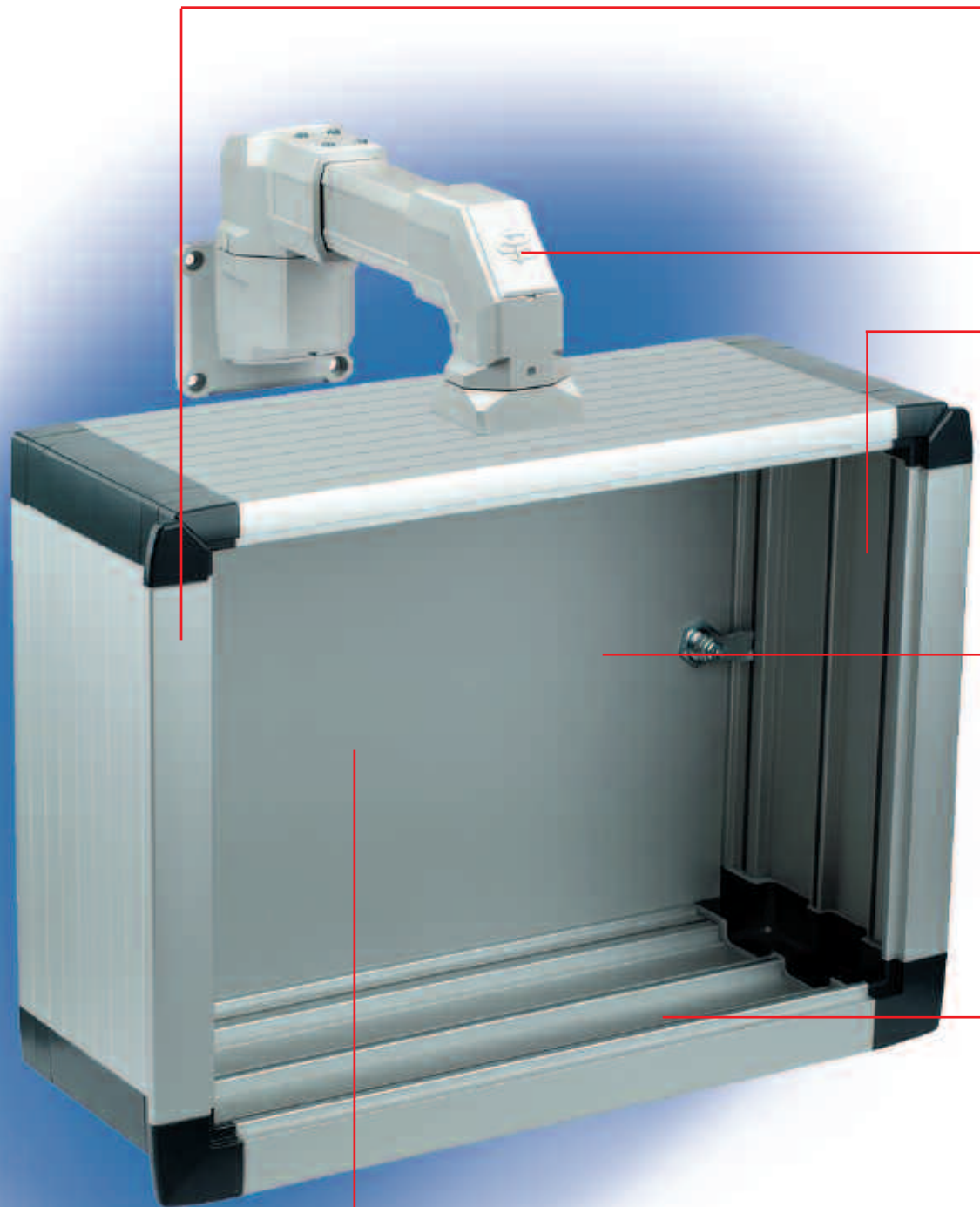
### Aufbau durch Kombination von zwei Profilen (als Tür)

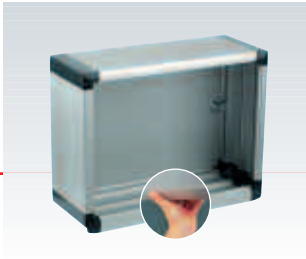
Frontplatte	Rückwand	Profiltiefe	Einbautiefe
C. Innen - aufliegend	Innen - aufliegend	120+55	149
		200+55	229
D. Außen - aufliegend	Innen - aufliegend	120+55	157
		200+55	237
E. Innen - aufliegend	Außen - aufliegend	120+55	157
		200+55	237
F. Außen - aufliegend	Außen - aufliegend	120+55	166
		200+55	246

# entdecken Sie die Vielfalt!

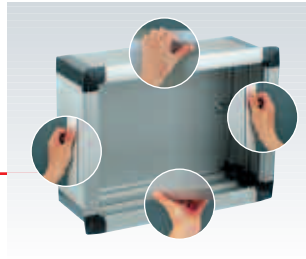


e – offen für Ihre Anforderungen!





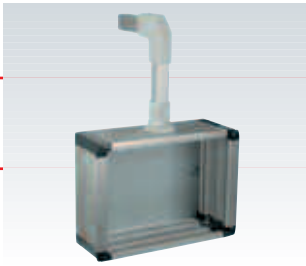
Beispiel mit Griff unten



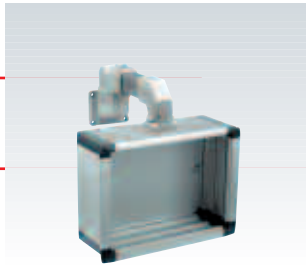
Beispiel mit umlaufenden Griffen

5 Design-Varianten:  
Ohne Griffe  
Griff nur unten  
Griffe rechts und links  
Griffe rechts, links und unten  
Griffe umlaufend

Die Leichtsteuergehäuse-Familie CC-3000 kann durch die Kombination von unterschiedlichen Profilen in 5 verschiedenen Gehäuse-Designs erstellt werden. Hierfür stehen Profile in Standard- und in Griff-Ausführung zur Verfügung.



Tragsystembearbeitung passend für alle Bernstein-Tragsysteme. Beispiel mit Griffen links und rechts

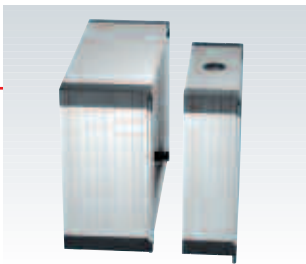


Tragsystem-Beispiel mit Griffen links, rechts und unten



Umlaufende Befestigungsnuten erleichtern den Einbau

Das Aluminium-Strangprofil enthält innen umlaufende Nuten. Deshalb können die einzubringenden Komponenten ohne mechanische Bearbeitung des Gehäuses mit einfachen Federmuttern befestigt werden. Außerdem ergibt sich im Bereich der Tragsystem-Anbindung damit eine einfache Möglichkeit der Kabelführung.



Profiltiefenvergleich: 200 mm (links) und 120 mm (rechts)



Profil 120 mm mit zusätzlichem Türerweiterungsprofil (55 mm)

Das Bernstein-Leichtsteuergehäuse CC-3000 eignet sich besonders zur Kapselung von Bedieneinheiten, IPCs und Anzeigekomponenten. Es ist in Höhe und Breite bis zu einer maximal empfohlenen Abmessung von ca. 600 x 600 mm variabel. (Größere Gehäuse auf Anfrage!)

Die Tiefe des Gehäuses entsteht durch Kombination von Aluminium-Profilen mit 55, 120 und 200 mm Breite. Beispiel: In Verbindung mit dem 55 mm breiten Erweiterungsprofil (als Tür) entsteht eine maximale Einbautiefe von 166 mm bei Verwendung der Profiltiefe von 120 mm.



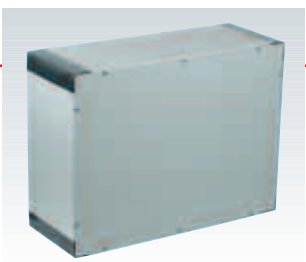
Frontplatte von innen eingesetzt



Frontplatte von außen eingesetzt

Für die Montage der **innen** liegenden Frontplatte existiert ein praktisches Schnellmontagesystem mit hochklappbaren Befestigungselementen aus Kunststoff. Eine Bearbeitung der Frontplatte ist nicht erforderlich. Die Befestigungselemente können innen im Gehäuse verschoben werden, die Lage innerhalb der Profile ist frei wählbar und reversibel. Durch die **außen** liegende Frontplatte wird direkt in

Käfigmuttern geschraubt, die in den verschiebbaren Befestigungselementen sitzen. Eine weitere Möglichkeit bieten hinten auf der Frontplatte aufgeschweißte Gewindebolzen, die hinter den Befestigungselementen mit Muttern gekontert werden und damit die Frontplatten (von außen unsichtbar) halten. Bei Einsatz des Türerweiterungsprofils können auch die Rückwände wie beschrieben befestigt werden.



Fest verschraubte Rückwand



Scharnierte Rückwand mit Schloss

Die Rückwand kann fest verschraubt oder durch den Einsatz von Scharnieren bzw. Rückwandgelenken ohne Einschränkung des Einbauräumes als Tür ausgeführt werden.

# Mehr Sicherheit und Ergonomie beim Bedienen und Beobachten

## Modulare Steuergehäuse



■ CC-4000  
CC-4000 für Simatic Panel



■ Zubehör für Steuergehäuse



■ CC-4000 SL  
CC-4000 SL für Simatic Panel



■ Bernstein Tragsysteme

## Industrial Workstation



■ WS-6000

### International Headquarters

#### Bernstein AG

Tieloser Weg 6  
D-32457 Porta Westfalica  
Tel. +49 571 793-0  
Fax +49 571 793-555  
info@bernstein-ag.de  
www.bernstein-ag.de

#### Service-Hotlines: zum Produkt

+49 571 793-3000

#### zum Auftrag

+49 571 793-3010

#### zur Technik

+49 571 793-3020

### Dänemark

#### Bernstein A/S

Tel. +45 7020 0522  
Fax +45 7020 0177  
bernstein@bernstein.dk

### Frankreich

#### Bernstein S.A.R.L.

Tel. +33 1 64 66 32 50  
Fax +33 1 64 66 10 02  
info@bernstein.fr

### Niederlande

#### Bernstein BV

Tel. +31 314 366088  
Fax +31 314 361256  
info@bernstein.nl

### Italien

#### Bernstein S.r.l.

Tel. +39 035 4549037  
Fax +39 035 4549647  
sales@bernstein.it

### Großbritannien

#### Bernstein Ltd (UK)

Tel. +44 1922 744999  
Fax +44 1922 457555  
sales@bernstein-ltd.co.uk

### Österreich

#### Bernstein GmbH

Tel. +43 2256 62070-0  
Fax +43 2256 62618  
office@bernstein.at

### China

#### Bernstein Safe Solutions (Taicang) Co., Ltd.

Tel. +86 512 81608180  
Fax +86 512 81608181  
info@bernstein-safesolutions.cn