



Panelkomponenten für Tragsystem CS-2000 SL

Rückseitige Anbindung
Konfigurationsvielfalt
Beckhoff-Adaption

Leichttragsystem CS-2000 SL

Panelkomponenten

Einsatzbereiche

In vielen industriellen Anwendungsbereichen ist ein Trend zu dezentralen Bedien- und Visualisierungseinheiten zu beobachten. Die dabei eingesetzten Terminals weisen in der Regel eine flache Bautiefe auf, da die Steuerungsintelligenz nicht mehr integriert ist. Bei flachen Terminals ist der prozessnahe Einsatz an einer Maschine oder Anlage über konventionelle Tragsysteme vielfach nicht mehr möglich, da die Bautiefe eine Befestigung des Tragsystems von oben oder unten nicht mehr zulässt. In diesem Falle ist eine Anbindung über die Rückwand erforderlich.

Konfigurationsvielfalt

Die Panelkomponenten ermöglichen eine derartige rückseitige Anbindung und haben den Vorteil, dass sie in das konventionelle Leichttragsystem CS-2000 SL integriert werden können. Dem Anwender steht somit die komplette Konfigurationsvielfalt eines bewährten Tragsystems auch für diesen Anwendungsbereich zur Verfügung.

Ausführungsvarianten

- Panelkupplung mit senkrechtem Abgang
- Panel-Winkelkupplung mit waagerechtem Abgang
- Panel-Drehneigungskupplung waagerecht
- Panel-Drehneigungskupplung senkrecht

Qualität und Verfügbarkeit

BERNSTEIN gewährleistet einen hohen Qualitätsstandard. Alle Panelkomponenten sind ab Lager lieferbar.

Panelkomponenten



Panel-Kupplung

Art.-Nr. 101.5.2320.00 (Standard)
Art.-Nr. 101.5.2510.00 (Beckhoff)



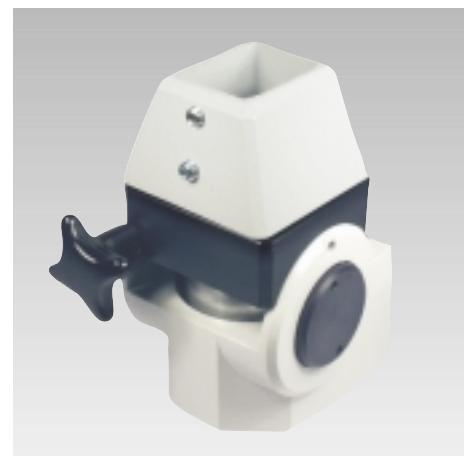
Panel-Winkelkupplung

Art.-Nr. 101.5.2330.00 (Standard)
Art.-Nr. 101.5.2520.00 (Beckhoff)



Panel-DN-Kupplung S

Art.-Nr. 101.5.2350.00 (Standard)
Art.-Nr. 101.5.2530.00 (Beckhoff)

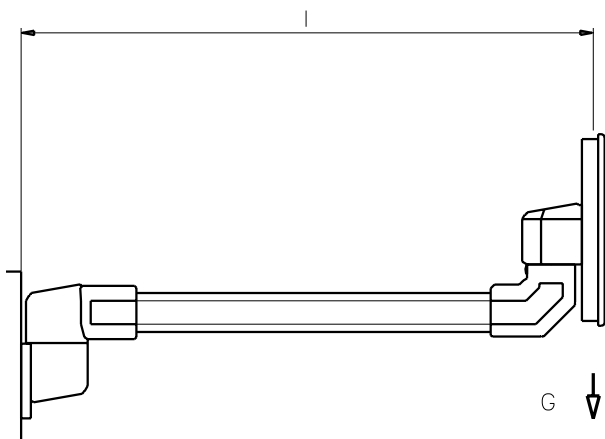


Panel-DN-Kupplung W

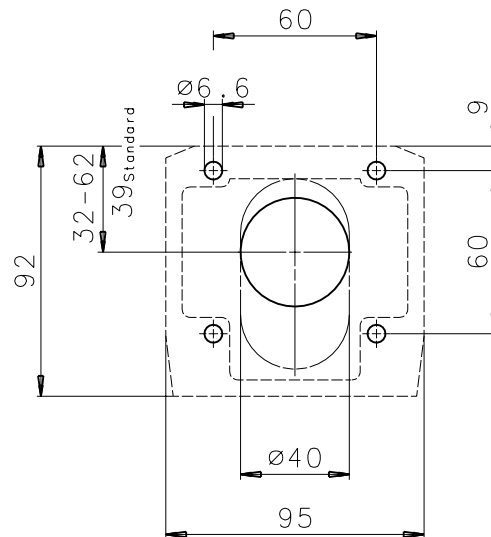
Art.-Nr. 101.5.2360.00 (Standard)
Art.-Nr. 101.5.1540.00 (Beckhoff)

Technische Daten

Belastungsparameter



Bearbeitungsskizze für Gehäuserückwand



Mechanische Daten

max. Traglast G
max. Systemlänge l

250 N
1500 mm

Materialien

Komponenten
Montageöffnung
Lager
Dichtungen

AlSi12 (Cu) - Kokillenguss
POM
PA
CR

Betriebs- und Umgebungsbedingungen

Schutzart
Temperaturbereich

IP 54 nach EN 60529
-25 °C ... + 80 °C

Leistungsumfang (Standard)

Lieferumfang
Farbgebung
Verfügbarkeit

Panelkomponente inklusive Dichtung und Montageanleitung
RAL 7035 (Standard) / RAL 7012 (Beckhoff)
ab Lager

...mehr Sicherheit und Ergonomie beim Bedienen / Beobachten

Modulare Steuergehäuse



■ CC-4000



■ CC-2000 SL

Edelstahl-Steuergehäuse



■ CC-600 NR

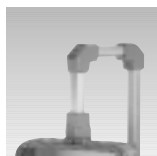


■ CC-480 NR

Modulare Tragsysteme



■ CS-2000 SL



■ CS-2000

Edelstahl-Tragsysteme



■ CS-480 NR



■ CS-600 NR

www.bernstein-ag.de

Bernstein AG

Tieloser Weg 6

D-32457 Porta Westfalica

Telefon 05 71/7 93-0

Telefax 05 71/7 93-5 55

E-Mail: info@bernstein-ag.de